



La Gazette #1 - octobre 2025

ÉDITEUR ET DIRECTEUR DE LA RÉDACTION : Communauté Intercommunale Réunion Est, 28, rue des Tamarins Pôle Bois de Saint-Benoît BP 124 97470 Saint-Benoît
 RÉDACTEUR : Tourismessor - Anne SÉVIN • GRAPHISTE : Tourismessor - Frédéric ISASA
 PHOTOS : © Lionel SOUCI ; CIREST • IMPRIMEUR : Nid Imprimerie, rue Maurice-Manglou 97438 Sainte-Marie

NE PAS JETER SUR LA VOIE PUBLIQUE



INVITATION AU VOYAGE

PAYS DE L'EAU

SOURCE D'HARMONIE

SOURCE D'HISTOIRE

SOURCE DE DÉFIS

la route de Salazie

La Gazette #1 - décembre 2025

PLAN D'INTERPRÉTATION ET DE VALORISATION ÉCOTOURISTIQUE DE LA ROUTE DE SALAZIE

LA ROUTE DE SALAZIE UNE DESTINATION À CONSTRUIRE



La CIREST et la commune de Salazie ont affirmé leur volonté de structurer l'accueil touristique autour des points d'intérêt de la route de Salazie.

1/ MARQUER L'ENTRÉE EST DU PARC NATIONAL DE LA RÉUNION avec la création d'une expérience unique à vivre le long de la route de Salazie.

2/ MAILLER UN PARCOURS DE DÉCOUVERTE DES SITES EMBLÉMATIQUES sur et à proximité de l'itinéraire (RD 48-52) avec l'aménagement d'arrêts et la pose de signalétique d'interprétation.

3/ PROMOUVOIR LA ROUTE DE SALAZIE EN S'APPUYANT SUR LA PRÉSENCE ET LES SAVOIR-FAIRE DES SOCIO-PROFSSIONNELLS : associations, bazariers, artisans, restaurateurs, prestataires d'activités touristiques en faveur d'une économie locale, de la promotion du territoire et de ses produits.

4/ PROMOUVOIR L'ATTRACTIVITÉ TOURISTIQUE en proposant une offre d'accueil et de services, de séjours, de découverte et d'activité identitaire tout au long de la route avec notamment la Maison des Terroirs de Salazie, les Anciens Thermes d'Hell-Bourg ou encore la station trail.

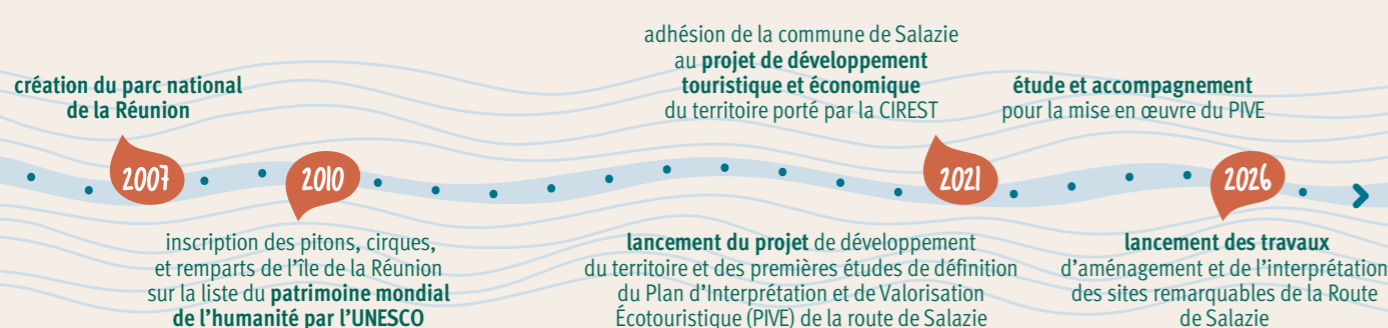
5/ GÉNÉRER DES RETOMBÉES ÉCONOMIQUES sur le territoire avec la consolidation de l'activité touristique avec :
 - des points d'informations touristiques ;
 - une offre de restauration et d'hébergement ;
 - une offre de visite du territoire ;
 - des animations tout au long de l'année.

LES GRANDES ÉTAPES DU PROJET

- Un projet techniquement réalisable qui tienne compte des caractéristiques physiques de la zone du projet.
- Un projet financièrement supportable.
- Un projet de tourisme durable, porteur pour les habitants et les visiteurs, générateur de retombées économiques sur le parcours.

Après l'élaboration du projet, qui nécessita plusieurs années avec le concours de cabinets d'étude, les travaux débuteront en 2026 sous la houlette du maître d'oeuvre Darwin Concept.

Les travaux débuteront en 2026.



VOIR

La route historique de Salazie reliant Salazie au littoral joue un rôle incontournable dans la vie des habitants. Aujourd'hui, voie de communication et de commerces, voie d'observation des paysages, la route est au cœur d'un environnement en perpétuelle mutation.

L'eau, omniprésente, jaillit de toutes parts, façonne, abreuve le vivant et parfois, indomptable, crée des reliefs exceptionnels inscrits au Patrimoine mondial de l'Unesco.

Fontaine de Salazie



INTERPRÉTER

La mise en valeur des patrimoines culturels et naturels du cirque, au fil de la route, contribue à la connaissance de l'esprit des lieux. Dix-sept sites avec une singularité paysagère, l'histoire du peuplement de Salazie à raconter, des phénomènes scientifiques à observer, se découvrent au fil de la route.

Des panneaux d'interprétation permettront aux publics de se poser et prendre conscience des éléments naturels et historiques qui les entourent.



TRANSMETTRE

La piste originelle, le sentier, le chemin, la route de Salazie, le nom évolue au gré de la modernisation des transports. La marche à pied, les charrettes à bœufs et à chevaux, le car courant d'air, les camions, autant de modes de déplacement qui qualifient les usages de la route.

Le partage intergénérationnel, les motifs de déplacements, les modes de transport utilisés racontent une histoire qui fait sens pour la société attachée aux valeurs familiales, à la solidarité, au vivre ensemble.

Extrait de l'exposition des Portraits de la Route de Salazie



PLAN D'INTERPRÉTATION ET DE VALORISATION ÉCOTOURISTIQUE

1 PROJET, 5 THÈMES, 17 SITES

1 budget de 4,5 M€

L'interprétation se dessine au fil de la Route de Salazie sur LA THÉMATIQUE DE L'EAU - élément structurant du paysage et mouvant qui entraîne le plus souvent l'harmonie avec le vivant.

L'adaptation des Hommes, du tissu économique, touristique et social est requise pour continuer à vivre, à circuler, une expérience de vie.

Au fil de la route et des 17 SITES traversés, il est proposé de parcourir le cirque en évoquant 5 THÈMES, reflets de la vie de la nature au gré des saisons, de l'histoire, du changement climatique.

SOURCE DE DÉFIS

C'est la force de l'eau qui façonne et parfois menace les paysages, les habitations ; chacun est mis au défi d'habiter un lieu vulnérable.

GRAND ILET

Accueillir les visiteurs et rendre lisible les accès pour la découverte du site

- Plan de circulation et de stationnement
- Aménagement piétonnier pour créer du lien au cœur de l'ilet (voie piétonne : escaliers ; esplanade de rencontre)
- Plantations

Sensibiliser les visiteurs aux impacts climatiques sur l'environnement et l'habitat

- Totem bienvenue
- Triple balises

GRAND BORD

Accueillir les visiteurs, rendre lisible les accès pour la découverte du site et la promenade du bord

- Plan de circulation et de stationnement
- Confortement du sentier piétonnier qui longe le Grand Bord
- Plantation
- Réhabilitation, installation de kiosques

Guider et raconter

- 2 totems bienvenue
- 2 lutrins d'interprétation
- 1 mur d'interprétation
- Signalétique routière et piétonne

FLEURS JAUNES

Guider et raconter

- Une balise d'interprétation

BÉLIER

Guider et raconter

- Une balise d'interprétation

SOURCE D'HISTOIRE

C'est l'histoire du peuplement de Salazie et de la trace indélébile d'Anchaing : figure du marronnage.

« LE POINT DU JOUR »

Ouvrir les perceptions visuelles sur le grand paysage

- Sécurisation du site et des accès
- Stationnement VL/bus
- Aménagement, création de deux kiosques
- Création d'un point de vue panoramique
- Plantations

Guider et raconter

- Un lutrin d'interprétation

LE VOILE DE LA MARIÉE

Valoriser le grand paysage

- Un lutrin d'interprétation

ÎLET À VIDOT

Guider et raconter

- Une balise d'interprétation

LA MARE À POULE D'EAU

Raconter le paysage : le cirque et le plan d'eau

- Une triple balise
- Signalétique routière

HELL-BOURG

Améliorer les déplacements et informer les visiteurs

- Reprise du plan de déplacement de la placette et des jardins de la mairie

Guider et raconter

- 3 totems d'interprétation : place de la Mairie, place des artisans, entrée de la rue de la Source

SOURCE D'HARMONIE

C'est un hommage aux Hommes qui ont su s'adapter aux milieux pour mettre en place des cultures adéquates : le chou chou ou encore le cresson tant la ressource en eau est importante.

« LE POINT DU JOUR »

Ouvrir les perceptions visuelles sur le grand paysage

- Sécurisation du site et des accès
- Stationnement VL/bus
- Aménagement, création de deux kiosques
- Création d'un point de vue panoramique
- Plantations

Guider et raconter

- Un lutrin d'interprétation

LE VOILE DE LA MARIÉE

Valoriser le grand paysage

- Un lutrin d'interprétation

ÎLET À VIDOT

Guider et raconter

- Une balise d'interprétation

LA MARE À POULE D'EAU

Raconter le paysage : le cirque et le plan d'eau

- Une triple balise
- Signalétique routière

HELL-BOURG

Améliorer les déplacements et informer les visiteurs

- Reprise du plan de déplacement de la placette et des jardins de la mairie

Guider et raconter

- 3 totems d'interprétation : place de la Mairie, place des artisans, entrée de la rue de la Source

SAINT-ANDRÉ BAS-PRANON

Pont sur le Mât

Ti Bon dieu

INVITATION AU VOYAGE

C'est le point de départ du voyage au Pays de l'eau, avec la rivière du Mât en contrebas qui accompagne le visiteur tout au long de son parcours.

PAYS DE L'EAU

C'est le moment de lever les yeux, porter son regard au loin pour distinguer la Cascade Blanche et se laisser surprendre par la Roche qui Pleure ou autrement appelée « Pisse en l'air ».

Pisse en l'air

Cascade Blanche

Ti Trou

Pont de l'Escalier

La Cayenne

SALAZIE VILLAGE

Chemin Filature

Voile de la Mariée

La Mare à Poule d'Eau

Point du jour

HELL-BOURG

Îlet à Vidot

SOURCE D'HISTOIRE

C'est l'histoire du peuplement de Salazie et de la trace indélébile d'Anchaing : figure du marronnage.

« LE POINT DU JOUR »

Ouvrir les perceptions visuelles sur le grand paysage

- Sécurisation du site et des accès
- Stationnement VL/bus
- Aménagement, création de deux kiosques
- Création d'un point de vue panoramique
- Plantations

Guider et raconter

- Un lutrin d'interprétation

LE VOILE DE LA MARIÉE

Valoriser le grand paysage

- Un lutrin d'interprétation

ÎLET À VIDOT

Guider et raconter

- Une balise d'interprétation

LA MARE À POULE D'EAU

Raconter le paysage : le cirque et le plan d'eau

- Une triple balise
- Signalétique routière

HELL-BOURG

Améliorer les déplacements et informer les visiteurs

- Reprise du plan de déplacement de la placette et des jardins de la mairie

Guider et raconter

- 3 totems d'interprétation : place de la Mairie, place des artisans, entrée de la rue de la Source

PONT DE L'ESCALIER

Accueillir, voir les paysages

- Ouvrir les perceptions visuelles sur la roche et les gorges de la rivière du Mât
- Sécurisation du site et des accès
- Réhabilitation des kiosques
- Création d'un belvédère
- Éclairage
- Plantations

Guider et raconter

- Un mur d'interprétation sur le parking des visiteurs
- Un lutrin sur la rambarde du pont de l'escalier
- Un lutrin au belvédère

CASCADE BLANCHE

Ouvrir les perceptions visuelles sur la Roche qui Pleure, la Cascade Blanche, la rivière du Mât

- Sécurisation du site, des accès, des stationnements
- Emplacements pour les bazardiers

Guider et raconter

- Signalétique routière et piétonne
- Un totem d'interprétation sur le parking des visiteurs

SAINT-ANDRÉ

- Valoriser les berges de la rivière du Mât
- Animer le pont
- Faciliter l'accès aux sites de découvertes de la route de Salazie

PONT DE LA RIVIÈRE DU MÂT

Accueillir, voir les paysages

- Valorisation des points de vue depuis la route signalée à Bras-Pranon

Guider et raconter

- Signalétique routière, signalétique piétonne entre les deux rives
- Panneaux d'accueil ; totems et lutrins d'interprétation sur le parcours

TI TROU

- Balise routière

Villages et découvertes

Points d'intérêt aménagés

Travaux paysagers

Interprétation signalétique

Points d'intérêt visibles de la voiture